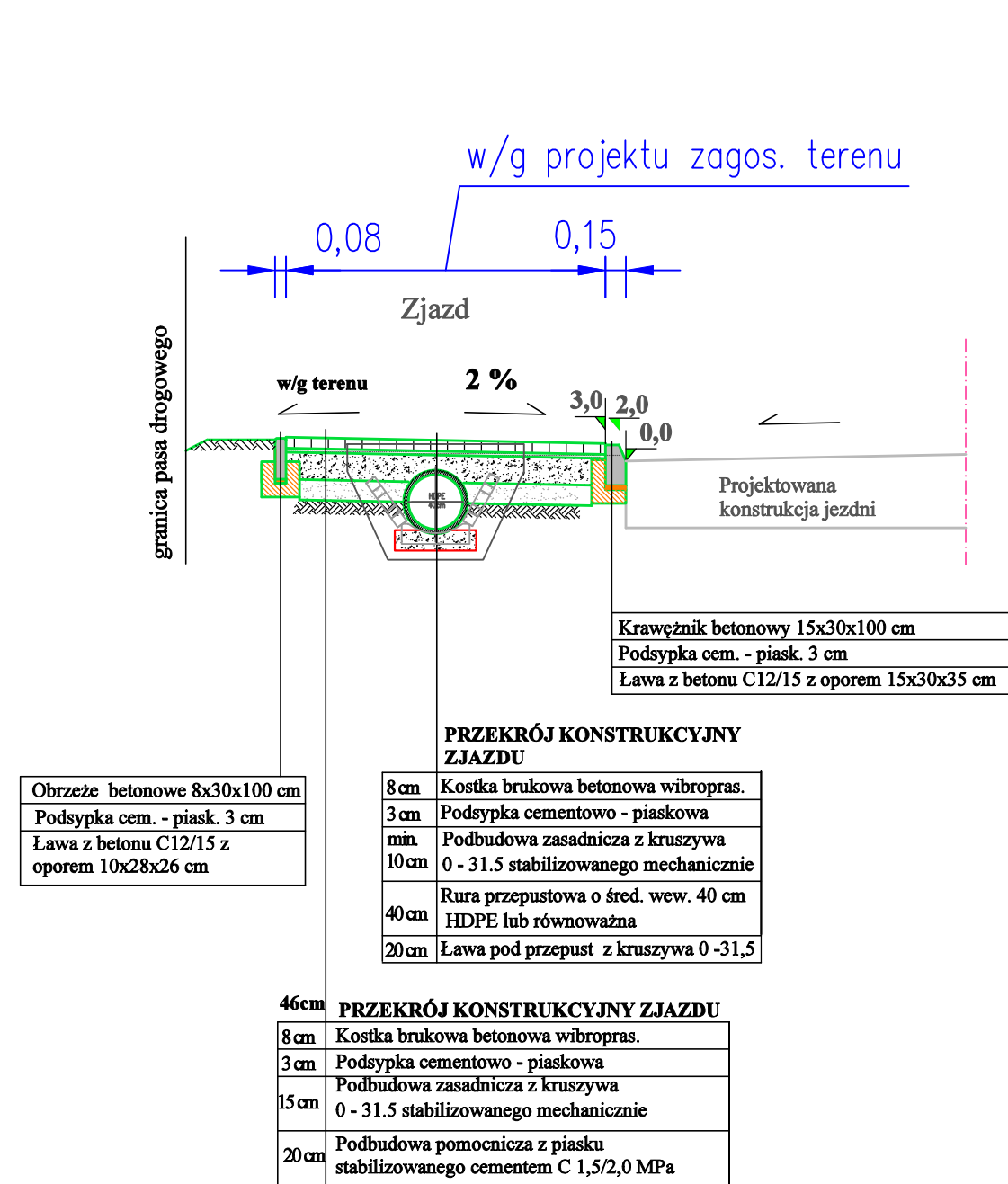
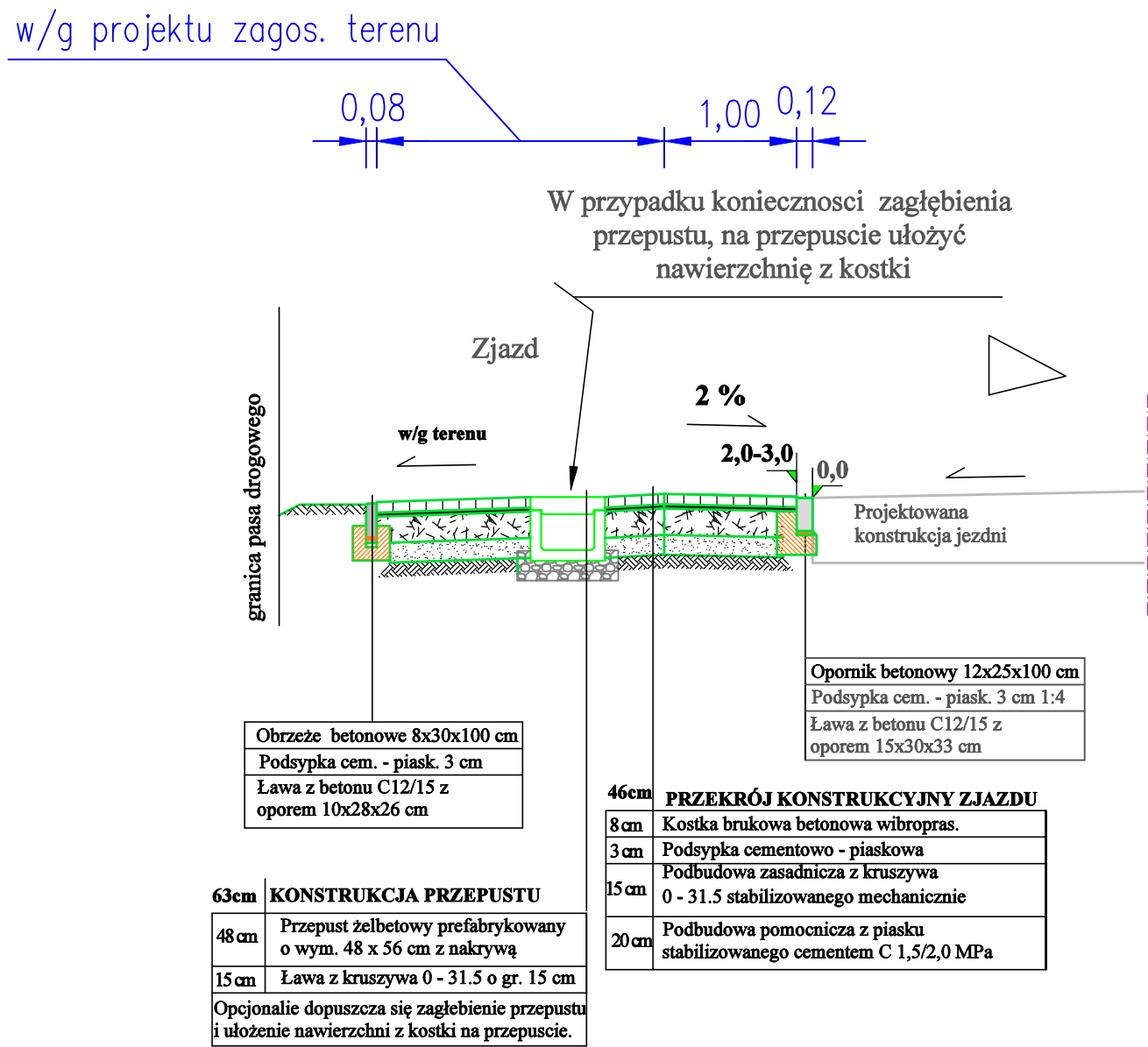


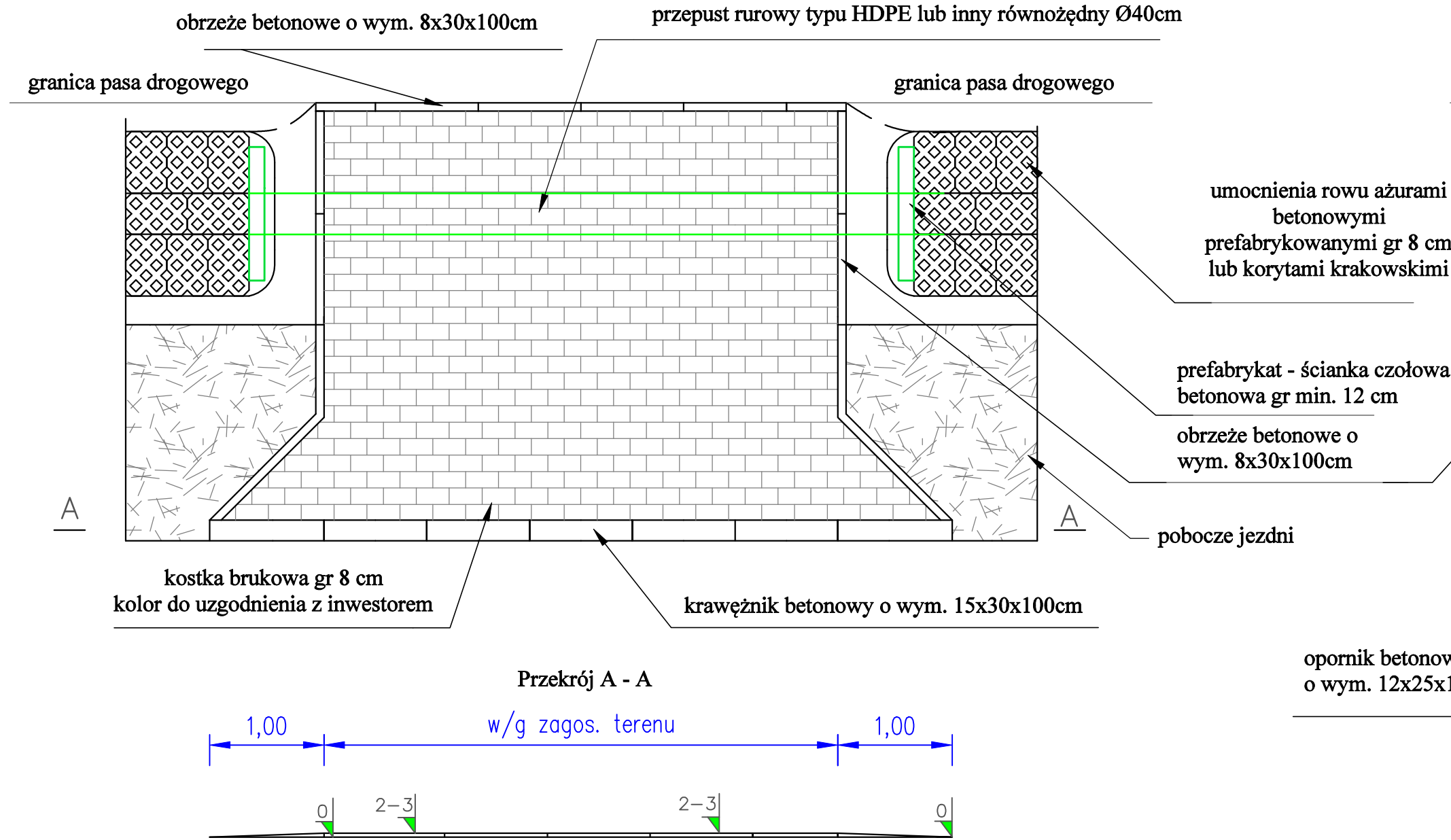
przekrój przez zjazd z przepustem rurowym  
Z1



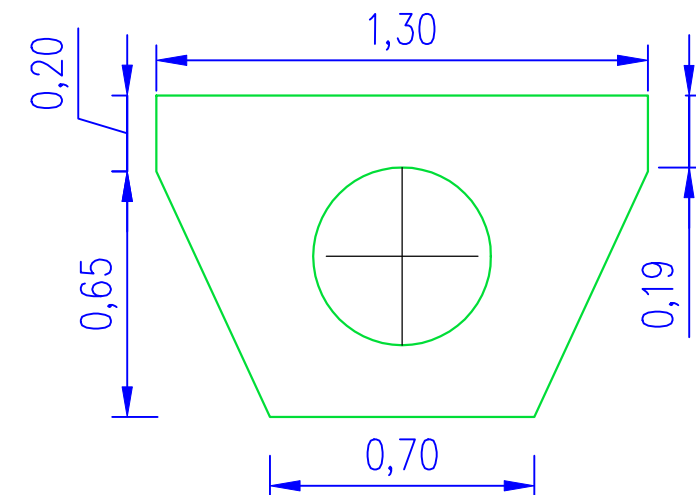
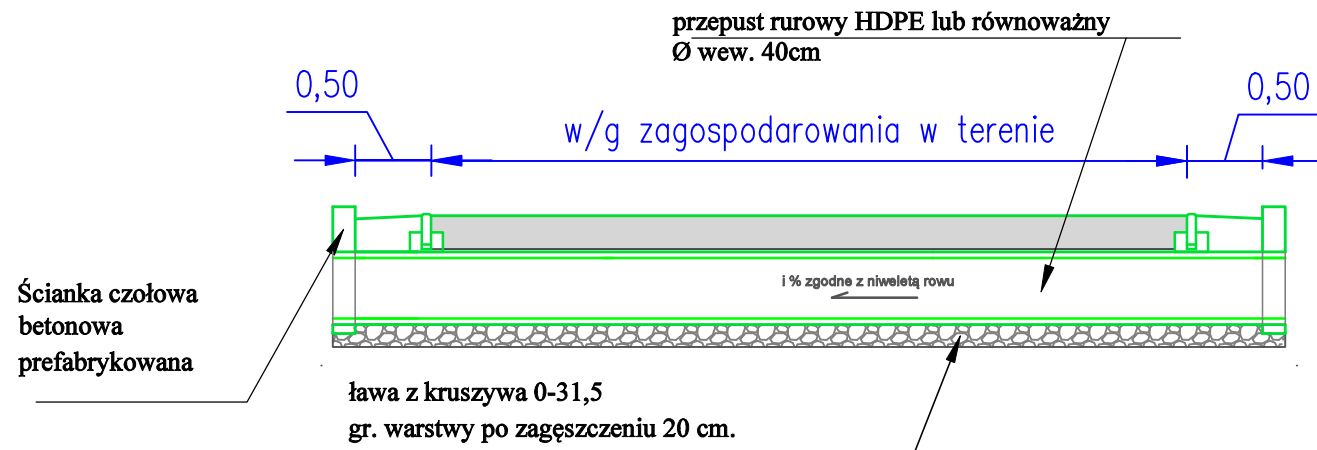
przekrój przez zjazd z przepustem z koryt żelbetowych z nakrywą  
Z2



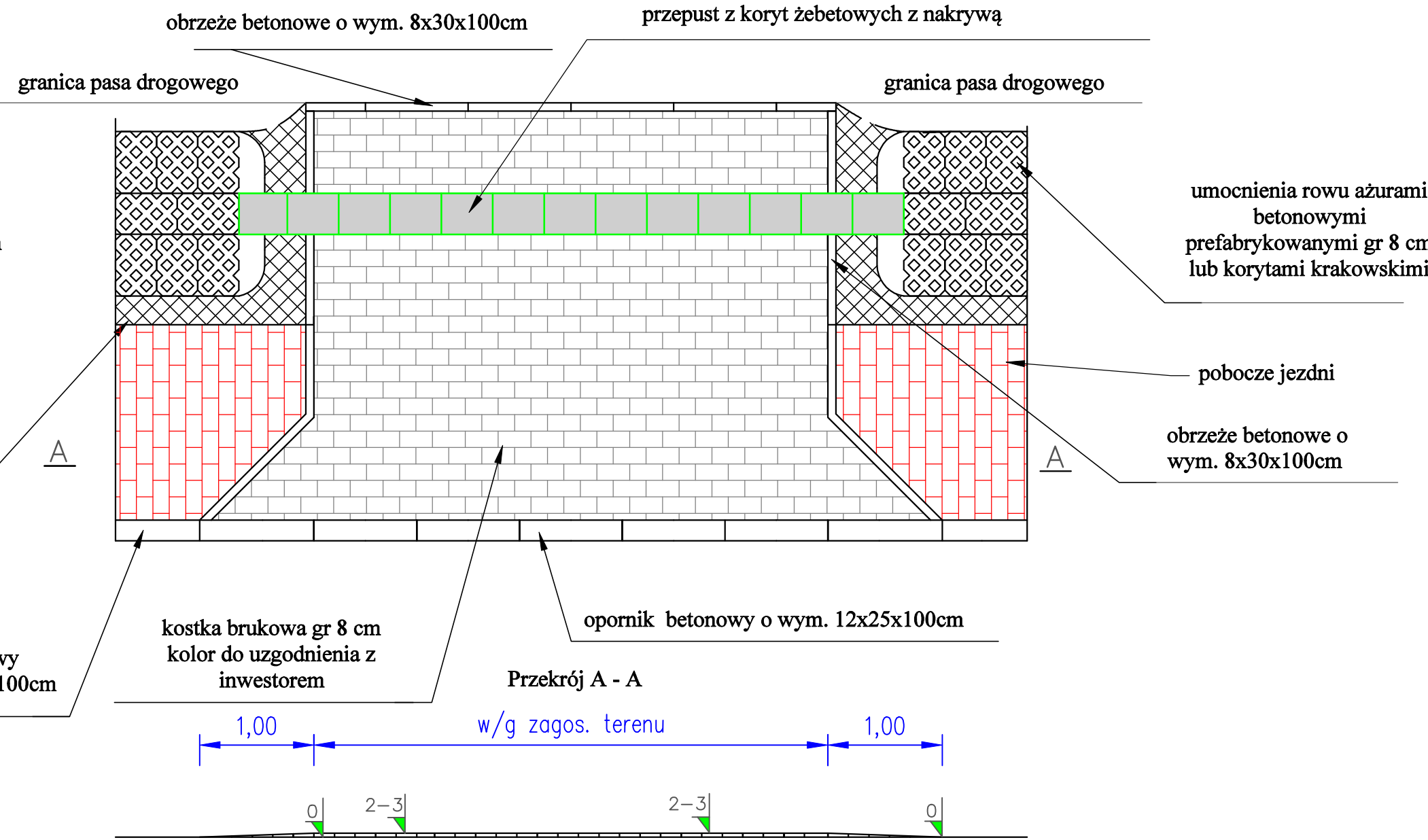
Zjazd zwykły  
(z przepustem z rur Ø 40 cm )  
Z1



Przekrój podłużny (schemat)



Zjazd zwykły  
(przepust z koryt żelbetowych z nakrywą)  
Z2



|  |                       |                  |              |             |
|--|-----------------------|------------------|--------------|-------------|
| Nazwa i adres Inwestora: Zarząd Dróg Powiatowych w Starachowicach<br>ul. Ostrowiecka 15 27-200 Starachowice        |                       |                  |              |             |
| Temat: Remont drogi powiatowej nr 1781T (0600 T) Rzepin - Rzepinek-Szerzawy - Brzezcie - Łomnow miejscowości Łomno |                       |                  |              |             |
| Nazwa rysunku: SZCZEGÓŁ ZJAZDÓW INDYWIDUALNYCH   |                       |                  |              |             |
| Stanowisko   | Imię i nazwisko       | Uprawnienia      |              | Podpis      |
| Projektował:   | mgr inż. Andrzej Gała | SWK/0138/POOD/07 |              |             |
| Branża:  | Stadium:              | Data:            | Skala:       | Nr rysunku: |
| Drogowa  | Projekt remontu       | Maj 2024         | 1:50<br>1:25 | 3           |